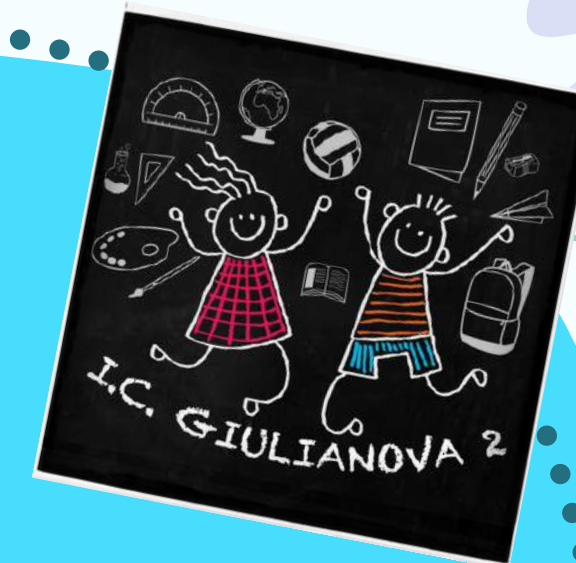


ISTITUTO COMPRENSIVO
GIULIANOVA 2



SCUOLE DELL'INFANZIA
"ANNUNZIATA" E "DON MILANI"



Annunziata

- Il plesso è dotato di:
- refettorio (con cucina interna)
 - giardino con orto didattico
 - biblioteche interne ad ogni sezione
 - Lavagna Interattive Multimediale su carrello mobile e sussidi per la robotica educativa
 - diversi piccoli attrezzi per le attività ludico-motorie
 - nelle immediate vicinanze è presente un parco che può essere utilizzato come luogo di attività didattiche e ricreative.



Gli edifici



Don Milani

- Il plesso è dotato di:
- refettorio (con cucina interna)
 - giardino con orto didattico
 - palestra
 - spazio laboratoriale multi-funzione
 - angolo-biblioteca comune alle sezioni le quali sono fornite anche di biblioteche interne
 - tre Lavagne Interattive Multimediali su carrello mobile e sussidi per la robotica educativa
 - nelle immediate vicinanze è presente il campo sportivo "Massi" che può essere utilizzato come luogo di attività didattiche e ricreative.



E' in corso di svolgimento un progetto che prevede il rinnovo di tutti gli arredi del plesso e l'allestimento di spazi laboratoriali nonché dedicati alle attività ludico-motorie negli ambienti comuni

**40 ORE SETTIMANALI
DAL LUNEDÌ AL VENERDÌ: 8.15-16.15**

INGRESSO

8,15 - 9,15

1^ USCITA (prima del pranzo)

11,30 - 12,00

2^ USCITA (dopo il pranzo)

13,30 - 14,00

3^ USCITA

15,15 - 16,15

Fino all'inizio del servizio di refezione (generalmente, dai primi di ottobre) l'orario di funzionamento è il seguente: 8,15-13,15.



**ORARI DI FUNZIONAMENTO
DEI PLESSI**



Le finalità della scuola dell'infanzia



→ SVILUPPARE L'IDENTITÀ



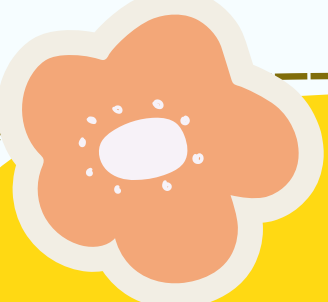
→ SVILUPPARE L'AUTONOMIA



→ SCOPRIRE LA CITTADINANZA

→ SVILUPPARE LE COMPETENZE





Metodologie didattiche



role-playing

didattica
laboratoriale

interdisciplinarietà

peer-education

circle-time

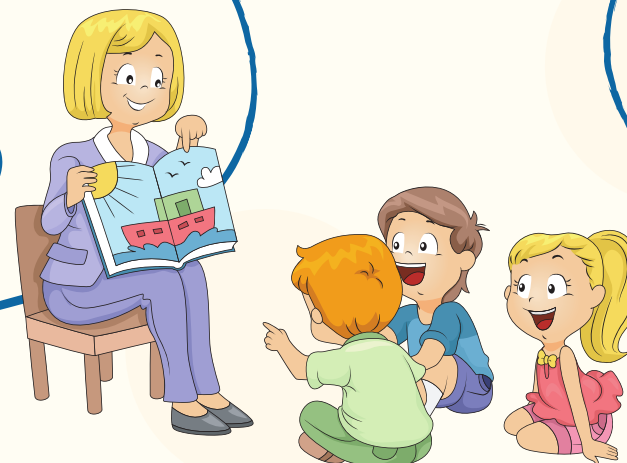
cooperative
learning

L'offerta formativa

Corresponsabilità educativa scuola-famiglia



Qualità del processo di insegnamento/apprendimento



Legalità e cittadinanza attiva



Arricchimento dell'offerta formativa



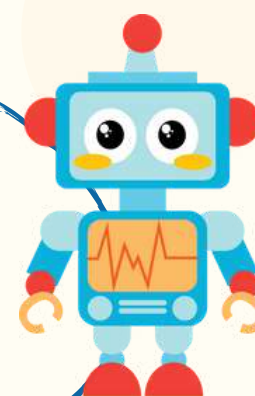
Interazione costruttiva con il territorio



Inclusione e rispetto delle diverse abilità



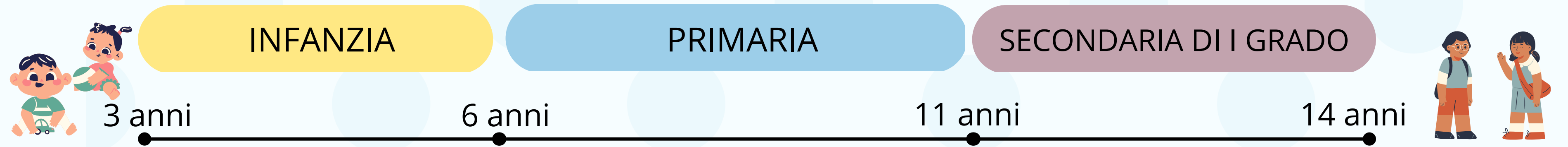
Utilizzo delle tecnologie nella didattica



Sensibilizzazione al piacere della lettura



Percorsi formativi dai 3 ai 14 anni



Percorsi formativi specifici per le scuole dell'infanzia

3 anni

6 anni



continuità



piccoli eroi a scuola



uno, due, calcio

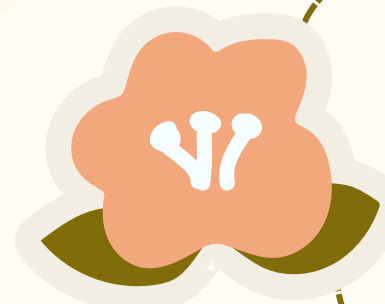


mini-basket



avvio all'inglese





Rapporti scuola-famiglia

- IL REGOLAMENTO DI ISTITUTO
- REGISTRO ON LINE NUVOLA
- AVVISI E COMUNICAZIONI SUL SITO

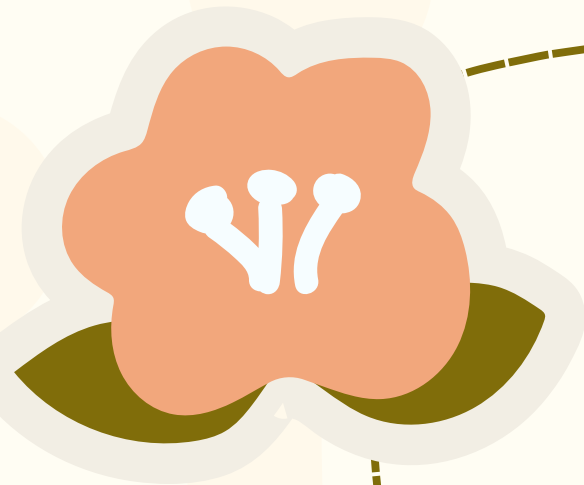


www.2comprensivogiulianova.edu.it

MODALITA' DI COMUNICAZIONE

- incontri individuali con le famiglie (dicembre/marzo)
- Per situazioni urgenti, le insegnanti o i genitori possono concordare (telefonicamente o con un biglietto nello zaino) un appuntamento (da fissare il quarto martedì del mese, in orario pomeridiano)





Servizi a supporto gestiti dal Comune

Mensa



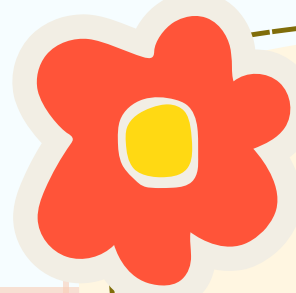
Trasporto



Pre e post
scuola



I servizi vengono attivati dal Comune, su richiesta dei genitori, i quali dovranno prendere contatto con gli uffici comunali preposti per l'iscrizione. Per tutte le informazioni sul servizio relative all'a.s. 2023/2024 consultare il sito del Comune al seguente link: <http://www.comune.giulianova.te.it>



Modalità di iscrizione I



C.M. 33071 / 2022

“Iscrizioni alle scuole dell’infanzia e alle scuole di ogni ordine e grado per l’a.s. 2023/2024”

Ai sensi del D.P.R. 89/2009, “... la scuola dell’infanzia accoglie bambini di età compresa tra i tre e i cinque anni compiuti entro il 31 dicembre dell’anno scolastico di riferimento” (**per l’a.s. 2023/2024, entro il 31 dicembre 2023**).

Possono, a richiesta dei genitori, essere iscritti bambini che compiono il terzo anno di età **entro il 30 aprile 2024**.

L’accoglienza dei bambini iscritti come anticipatari è subordinata alla disponibilità di posti e al rispetto dei criteri e delle modalità di accoglienza deliberati dagli organi collegiali



Modalità accoglienza anticipatari

L'inserimento dei bambini iscritti come anticipatari è subordinato al conseguimento della piena autonomia nelle condotte di base:

- controllo sfinterico, uso dei servizi igienici (NO PANNOLINO);
- capacità di comunicare verbalmente i bisogni primari;
- capacità di alimentarsi autonomamente.

SE, DURANTE IL PERIODO DELL'ACCOGLIENZA, LE DOCENTI RILEVANO CHE I BAMBINI NON SONO IN POSSESSO DEI REQUISITI PREVISTI, L'INSERIMENTO È RIMANDATO FINO AL LORO PIENO CONSEGUIMENTO.

La frequenza pomeridiana è prevista a partire dal compimento dei 3 anni di età. Fino ad allora i bambini potranno frequentare in orario antimeridiano e usufruire del servizio mensa (con uscita prevista tra le 13.30 e le 14.00).

Negli anni di frequenza successivi al primo, nel caso in cui sia necessario per la scuola ricomporre gruppi omogenei per età oppure in vista dell'iscrizione alla scuola primaria, è possibile lo spostamento in altra sezione, con conseguente cambio di insegnanti





Modalità di iscrizione 2



- Al momento dell'iscrizione, è possibile esprimere **una preferenza reciproca tra due bambini** chiedendo che vengano inseriti nella stessa sezione.
- **Non è possibile scegliere la sezione e/o le insegnanti.** Eventuali preferenze espresse relative alla sezione e/o alle insegnanti non verranno accolte.
- Qualora il numero delle domande di iscrizione sia superiore al numero dei posti complessivamente disponibili, **hanno precedenza le domande relative a coloro che compiono tre anni di età entro il 31 dicembre 2023.**





Modalità di iscrizione 3



Le domande di iscrizione alle scuole dell'infanzia potranno essere presentate **dal 9 al 30 gennaio 2023** nelle seguenti modalità:

- consegnando **direttamente presso gli Uffici di Segreteria** il modulo cartaceo (disponibile sul sito www.2comprensivogiulianova.edu.it) debitamente compilato e la fotocopia dei documenti di identità dei genitori/affidatari/tutori;
- inviando all'**indirizzo di posta elettronica TEIC84400L@ISTRUZIONE.IT** il modulo debitamente compilato e i file dei documenti di identità dei genitori/affidatari/tutori.



Nel periodo delle iscrizioni, il personale degli Uffici di Segreteria, in via Monte Zebio, accoglie le iscrizioni alla scuola dell'infanzia **(in formato cartaceo)** nei seguenti orari:

- lunedì-martedì-giovedì-venerdì-sabato: 9:00-12:00
- mercoledì: 9:00-12:00 e 15:00-17:00

CONTATTI

ISTITUTO COMPRENSIVO
STATALE GIULIANOVA 2

Via Monte Zebio, 18, 64021 - GIULIANOVA (TE)

TEL: 0858021606

Fax 085/8021282



teic84400l@pec.istruzione.it

teic84400l@istruzione.it

2comprensivogiulianova.edu.it





GRAZIE A TUTTI

VOI PER

L'ATTENZIONE

